

## Chart Navigator Nederland

6 januari 2023

# Special

### TA: Chart Navigator MARKETING

Meer informatie

Ga naar

[www.bnpparibasmarkets.nl](http://www.bnpparibasmarkets.nl)

of bel 0900 MARKETS

(0900 6275387; lokaal tarief)

Twitter: @TheDailyTurbo

In deze **Chart Navigator SPECIAL** aandacht voor de lange termijn grafieken (maandcharts) van de fondsen in ons Nederland universum, ofwel de fondsen waar BNP Paribas Turbo's op verhandelbaar zijn. Hoe is het gesteld met de trend en het sentiment aan het begin van het nieuwe jaar? Waar schuilen de kansen en bedreigingen op de speelvelden? Extra TA coaching voor de langere termijn trendvolgende belegger.

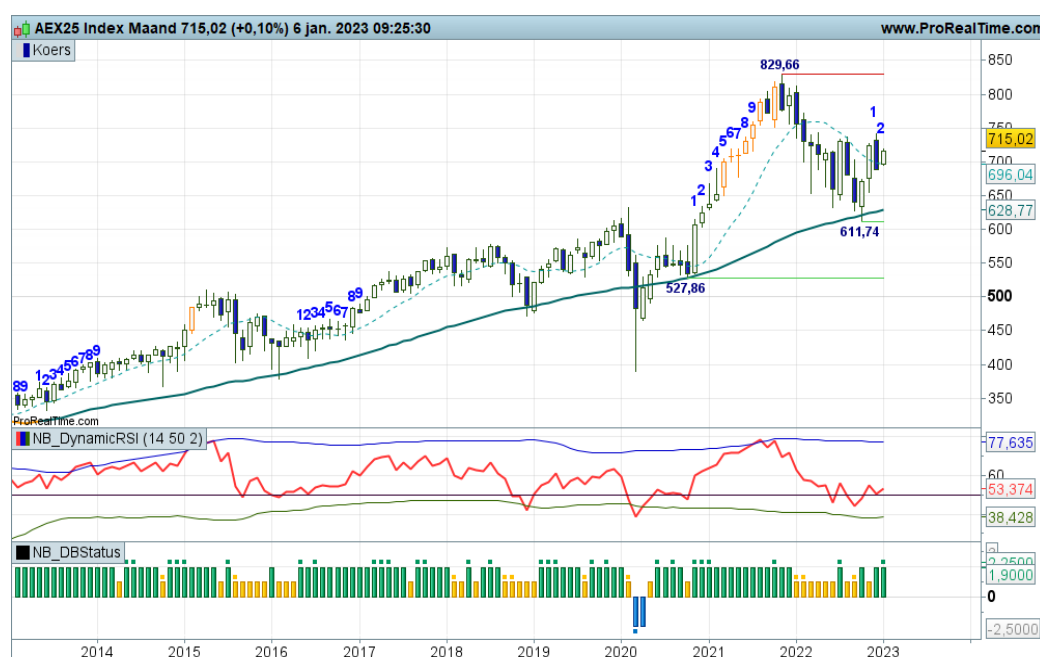
### Inhoud CN Nederland

AEX index P. 1

NL fondsen P2 t/m 22

Disclaimers P 23

### AEX-Index® - Bulls vervolgen de uptrend



*De charts zijn van fondsen waar BNP Paribas Turbo's op uitgeeft.. De RealTime grafieken in deze editie zijn bijgewerkt in de ochtend van de publicatiedatum. De slotkoers kan de definitieve candle en het bijbehorende scenario wijzigen.*

### Analyses en coaching:

Nico P.R. Bakker

Wouter de Boer

Twitter: @TheDailyTurbo

[www.bnpparibasmarkets.nl](http://www.bnpparibasmarkets.nl)

### Wilt u reageren?

*Heeft u opmerkingen, vragen, suggesties, aanvullingen, wilt u reageren? Doe dit dan door een email te sturen naar:*

[markets@bnpparibas.com](mailto:markets@bnpparibas.com)

Het jaar 2022 gaat de boeken in als een stevig correctiejaar na de explosieve opleving in 2021. De correctie droogde op rond 610, keurig op de gemiddelde lijn. Daarna volgde een voorzichtige opleving die in januari 2023 een vervolg krijgt met vooralsnog een witte candle en de swingteller op +2. Andere indicatoren ook in de plus, dus een vervolg van de uptrend is aannemelijk, waarbij 740+ en krap 830 haalbare koersdoelen zijn. Koopposities mogen dan ook worden aangehouden en zelfs worden uitgebreid, conform de Dashboard spelregels.

Bekijk de BNP Paribas Turbo's



**BNP PARIBAS**

De bank voor een wereld in verandering

De waarde van uw belegging kan fluctueren. In het verleden behaalde resultaten bieden geen garantie voor de toekomst. Turbo's zijn complexe instrumenten en brengen vanwege het hefboomeffect een hoog risico mee van snel oplopende verliezen. 7 op de 10 retail beleggers verliest geld met de handel in turbo's. Het is belangrijk dat u goed begrijpt hoe turbo's werken en dat u nagaat of u zich het hoge risico op verlies kunt permitteren.

**Aalberts - Bodemstampers mogen in actie komen**



Na een lichte overshooting onder de SMA proberen de bulls thans de uptrend nieuw leven in te blazen. Met alle indicatoren in de plus en een witte candle op de SMA lijn als opmaat voor een rally naar de 55+ zone gaan de bulls goed van start. Turbo Long posities ter overweging. Onder 30+ vervagen de positieve vooruitzichten.

[Bekijk de BNP Paribas Turbo's](#)

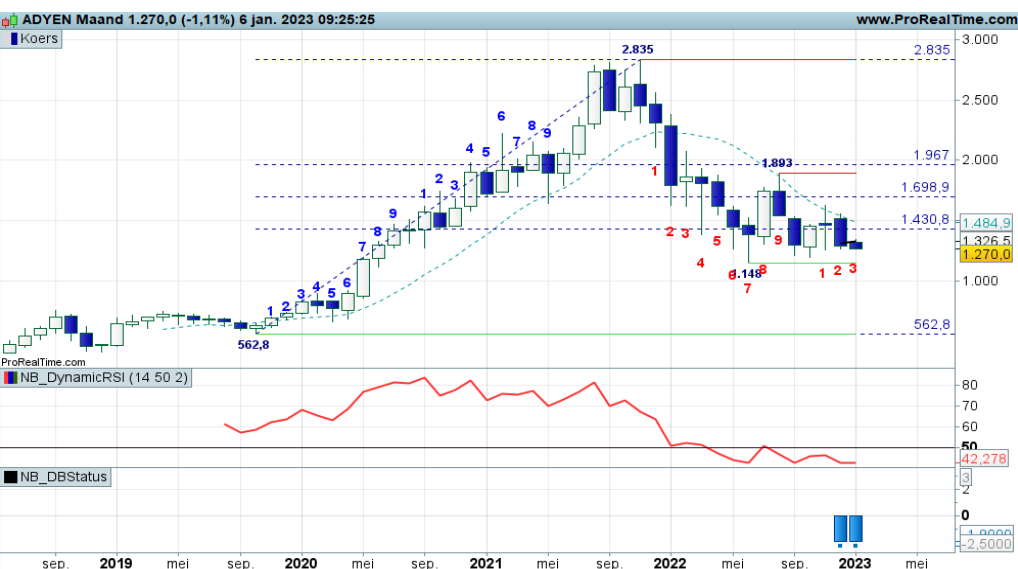
**ABN AMRO Group - Bulls aan zet**



Voor de derde achtereenvolgende maand een groene DBS staaf met EL coaching overweging. Kortom, de bulls goed aan zet in een positieve trendfase. Opstomen naar 15+ met daarboven ruimte tot krap 20,00, zo luidt het meest waarschijnlijke scenario. Turbo long posities mogen worden aangehouden.

[Bekijk de BNP Paribas Turbo's](#)

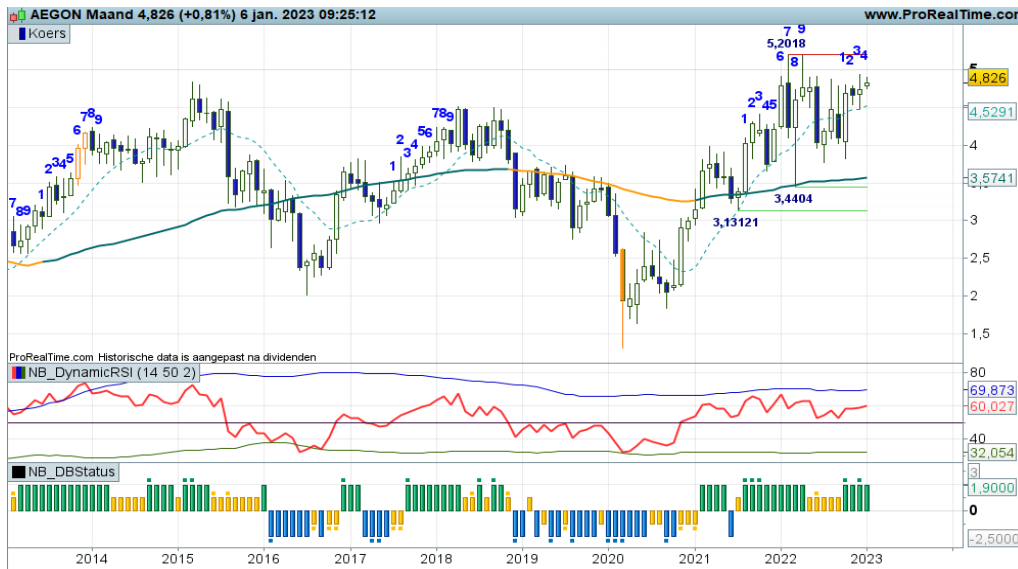
**Adyen - Negatief sentiment overheerst**



Al zigzaggend naar lagere niveaus, dat is het huidige koersbeeld. Mogelijk wat bodenvorming dit jaar rond 1150, waarna een opleving naar 1800+ mogelijk is. Maar dan zal er eerst een solide witte maandcandle geplaatst moeten worden. Zolang dit niet gebeurt, houden de beren de regie in handen en zijn koopposities niet interessant voor lange termijn beleggers.

[Bekijk de BNP Paribas Turbo's](#)

**Aegon- Taaië 5+ zone**



In 2022 is het niet gelukt om significant boven de 5,00 te komen. Gaat dat dit jaar wel lukken? De indicatoren staan in de plus, dus dat is een lekker windje in de rug. Charttechnisch is het wachten op een witte breakout candle. Dan kan overwogen worden bestaande koopposities uit te breiden. Bij een zwarte candle tegen 5,00 zijn winstnemingen aannemelijk.

[Bekijk de BNP Paribas Turbo's](#)

**Ahold - Lichte hapering in de uptrend**



Binnen het proces van hogere toppen en hogere bodems is thans een stabilisatie gaande rond 27,00. Een beetje zigzaggen tussen 23,60 steun en 29,55 weerstand, zo zou je het ook kunnen noemen. De ondertoon is positief, dus Turbo Long posities mogen worden aangehouden. Maar eens bezien hoe de strijd zich verder ontwikkelt.

[Bekijk de BNP Paribas Turbo's](#)

**Air France KLM - Bodemstampers in actie**

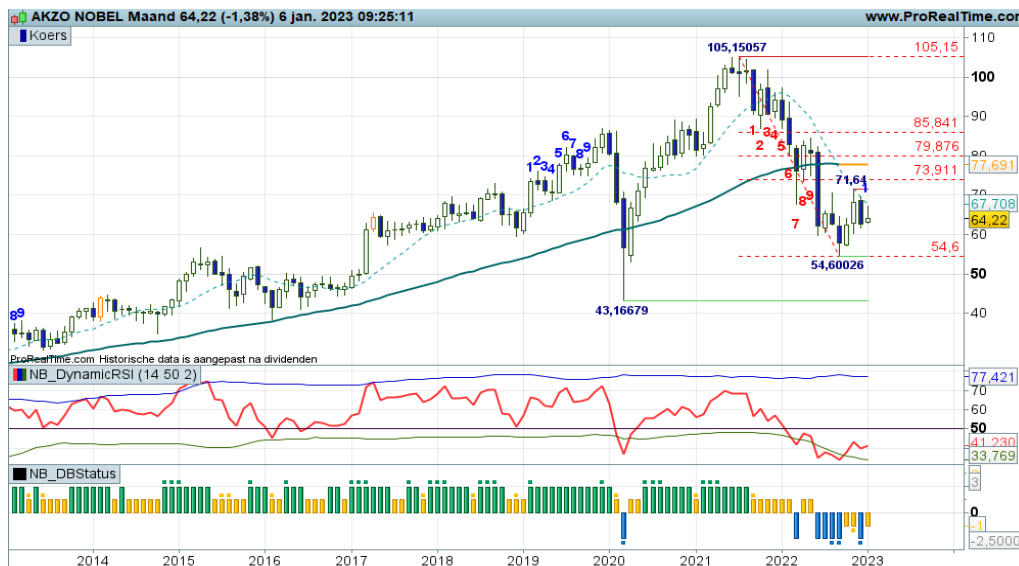


Binnen de dalende trend tekent zich enige stabilisatie af rond 1,25 met een groene streep daar onder op 1,07+. De candles zijn uitermate klein, dus er is niet veel animo bij de spelers om de koers van zijn plaats te drukken. Het is uitzien naar een langere witte candle, dan zijn rebound posities te overwegen.

[Bekijk de BNP Paribas Turbo's](#)

De waarde van uw belegging kan fluctueren. In het verleden behaalde resultaten bieden geen garantie voor de toekomst. Turbo's zijn complexe instrumenten en brengen vanwege het hefboomeffect een hoog risico mee van snel oplopende verliezen. 7 op de 10 retail beleggers verliest geld met de handel in turbo's. Het is belangrijk dat u goed begrijpt hoe turbo's werken en dat u nagaat of u zich het hoge risico op verlies kunt permitteren.

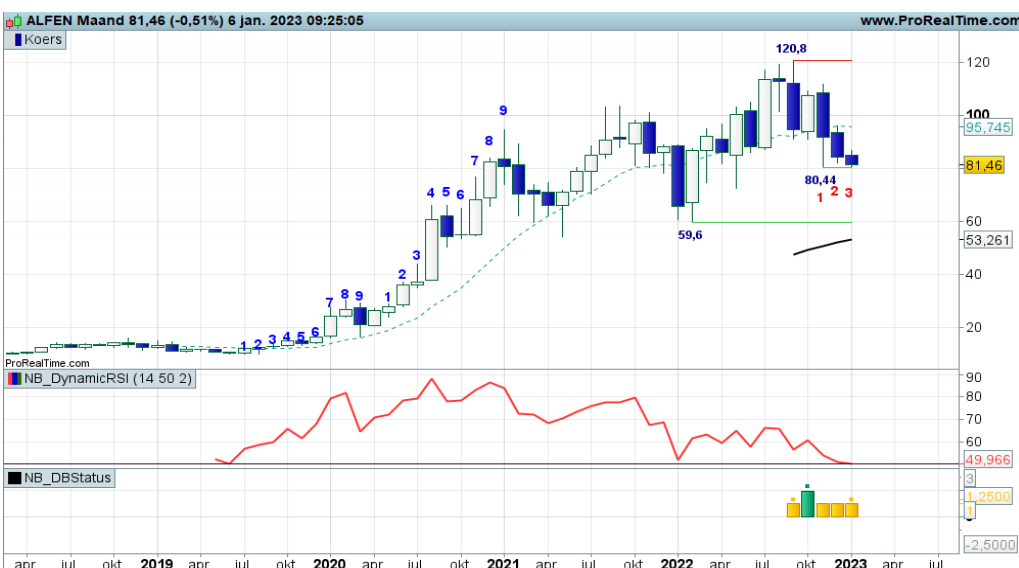
**AKZO Nobel - Kans op een rebound**



Na de neerwaartse breakout tot aan de 54+ zone, wordt thans geprobeerd een opleving te starten richting de SMA lijn rond 77+ om de trendomkeer te valideren. Ofwel een rebound als pullback, zolang de candles wit kleuren en de swingteller doortelt in een blauwe serie. Dan zijn rebound posities een mogelijkheid.

[Bekijk de BNP Paribas Turbo's](#)

**Alfen - Milde correctie**



Binnen het proces van hogere toppen en hogere bodems is thans een milde correctie gaande. Het idee is dat er rond 80+ gebodemd gaat worden om daarna de trend te vervolgen. Aan turbulentie geen gebrek op dit speelveld, dat maakt het koersbeeld extra spannend. Vooral de RSI stuurt aan op bodemvorming, dus anticiperende Turbo Long posities zijn te overwegen.

[Bekijk de BNP Paribas Turbo's](#)

**AMG Advanced - Wild positief koersbeeld**

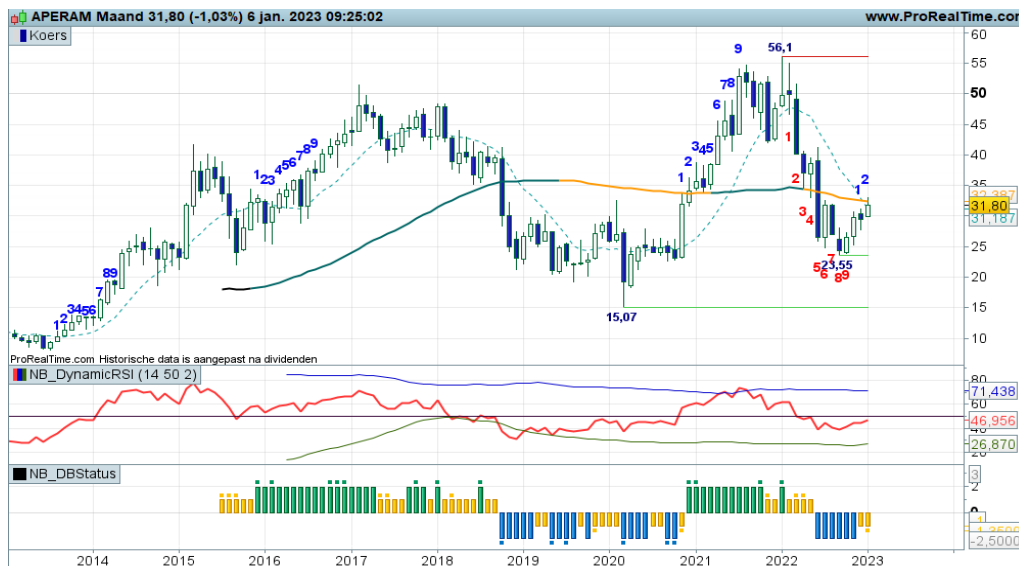


Met veel gevoel voor dramatiek wordt de koers noorwaarts gezwiept. Alle indicatoren in de plus, dus de bulls houden voorsnog de regie in handen. Zij willen druk zetten op de 38,40 - 41,45 weerstandzone, hierboven is er ruimte tot krap 50,00. Kopen op zwakte is de gewenste strategie, mits de koers boven 25+ blijft bewegen.

[Bekijk de BNP Paribas Turbo's](#)

De waarde van uw belegging kan fluctueren. In het verleden behaalde resultaten bieden geen garantie voor de toekomst. Turbo's zijn complexe instrumenten en brengen vanwege het hefboomeffect een hoog risico mee van snel oplopende verliezen. 7 op de 10 retail beleggers verliest geld met de handel in turbo's. Het is belangrijk dat u goed begrijpt hoe turbo's werken en dat u nagaat of u zich het hoge risico op verlies kunt permitteren.

### Aperam - Nu een rebound, straks een breakout?



Na de SMA breuk tot aan 23,55+ volgde een pulback ofwel rebound die nu nog in volle gang is. De SMA op 32+ mag onder druk worden gezet om de trendbreuk te valideren. Of gaan we een opwaartse breakout zien? Zo ja, dan keert het tij en zijn er koopkansen richting de 50+ zone. Voor nu dan ook maar even wachten.

[Bekijk de BNP Paribas Turbo's](#)

### Arcadis - Positief vaarwater



Het jaar 2022 was overduidelijk een correctie jaar. Een milde dip van 41+ naar krap 31,00, nog niet eens een 38,2 Fibi retracement, keurig opgevolgd door witte candles. Dit jaar gaat van start met een witte candle in swing +4, dus een mooi vervolg van de uptrend. Doorstomen naar de 41+ zone lijkt aannemelijk. Koopposities mogen dan ook worden aangehouden.

[Bekijk de BNP Paribas Turbo's](#)

### Arcelor Mittal - Door naar de bovenkant van de trading range

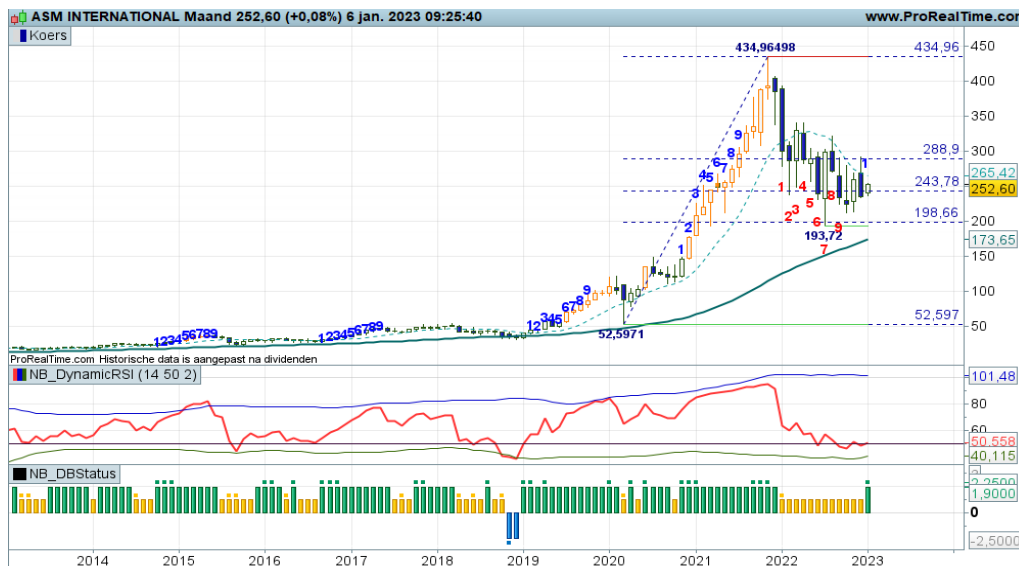


Op afstand gezien beweegt de koers in een brede trading range met circa 7,00 als ondergrens en 31+ als bovengrens. Met alle indicatoren in de plus willen de bulls opstomen naar de bovenkant van de box. Voornog positieve verwachtingen. De chart nodigt uit om koopposities aan te houden.

[Bekijk de BNP Paribas Turbo's](#)

De waarde van uw belegging kan fluctueren. In het verleden behaalde resultaten bieden geen garantie voor de toekomst. Turbo's zijn complexe instrumenten en brengen vanwege het hefboomeffect een hoog risico mee van snel oplopende verliezen. 7 op de 10 retail beleggers verliest geld met de handel in turbo's. Het is belangrijk dat u goed begrijpt hoe turbo's werken en dat u nagaat of u zich het hoge risico op verlies kunt permitteren.

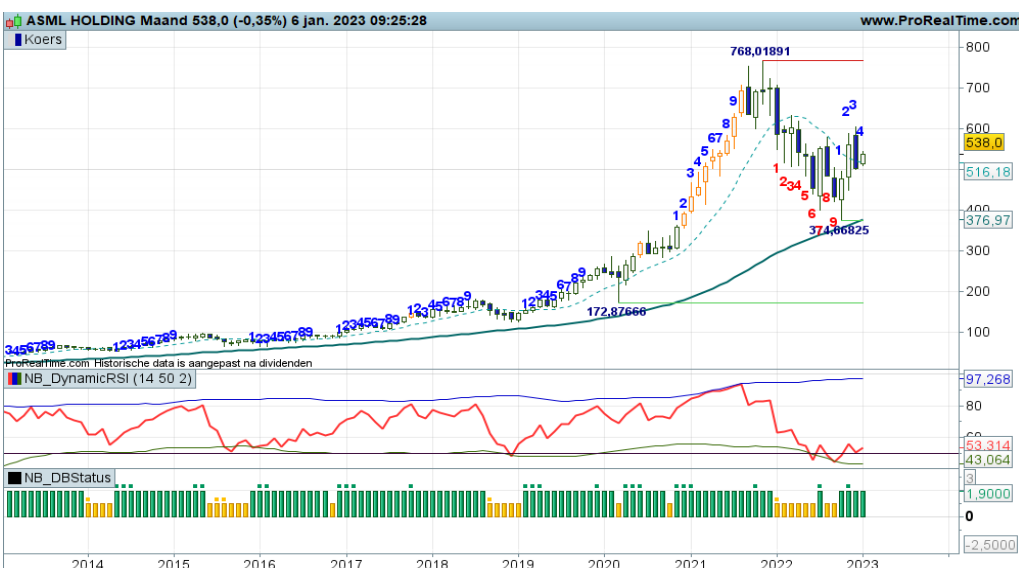
**ASMI - Waar blijven de bodemstamperers?**



In het afgelopen halfjaar was er sprake van een nerveus en zijwaarts koersritme rond de 50% Fiblijn op 243. De indicatoren noteren vlak, het is wachten op een duidelijk signaal waaruit blijkt wat de spelers van plan zijn. Het zou mooi zijn als het trendhervatting signalen zijn. Zo ja, dan zijn er koopkansen voor trendbeleggers. De eerste candle van dit jaar oogt in ieder geval hoopvol.

[Bekijk de BNP Paribas Turbo's](#)

**ASML - Vervolg uptrend is aannemelijk**



Het jaar 2021 was uitzonderlijk goed, 2022 moest dan ook een correctie jaar worden, 2023 mag nu weer positief verlopen, zo lijkt het. Alles in de plus, geen overspannenheid, veel ruimte tussen rood en groen, het vizier mag op 700 worden gericht. Onder 375 komt de trend pas in gevaar. Kopen op zwakte is de strategie voor trendbeleggers.

[Bekijk de BNP Paribas Turbo's](#)

**ASR Nederland - Korte maar sterke trend**

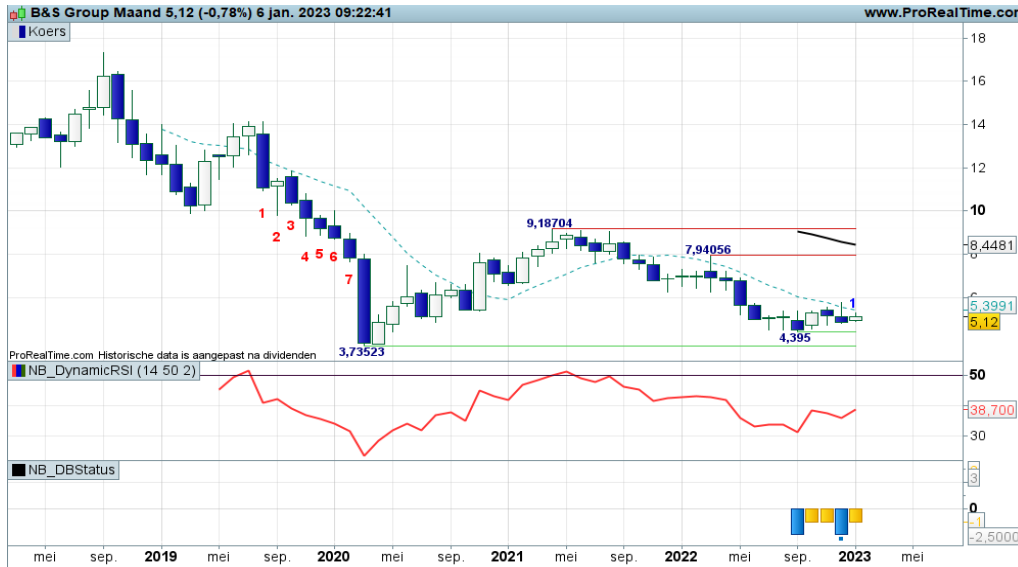


Door dit tijdvenster gezien is de koershistorie niet al te lang, maar wel sterk positief. Een strakke lijn omhoog, nauwelijks tot geen correcties, mogelijk bij 45+ een rimpel in de vijf, onder de 40,00 een serieuze berenaanval. Trendbeleggers mogen hun posities aanhouden, aldus de stand van de DBS indicator.

[Bekijk de BNP Paribas Turbo's](#)

De waarde van uw belegging kan fluctueren. In het verleden behaalde resultaten bieden geen garantie voor de toekomst. Turbo's zijn complexe instrumenten en brengen vanwege het hefboomeffect een hoog risico mee van snel oplopende verliezen. 7 op de 10 retail beleggers verliest geld met de handel in turbo's. Het is belangrijk dat u goed begrijpt hoe turbo's werken en dat u nagaat of u zich het hoge risico op verlies kunt permitteren.

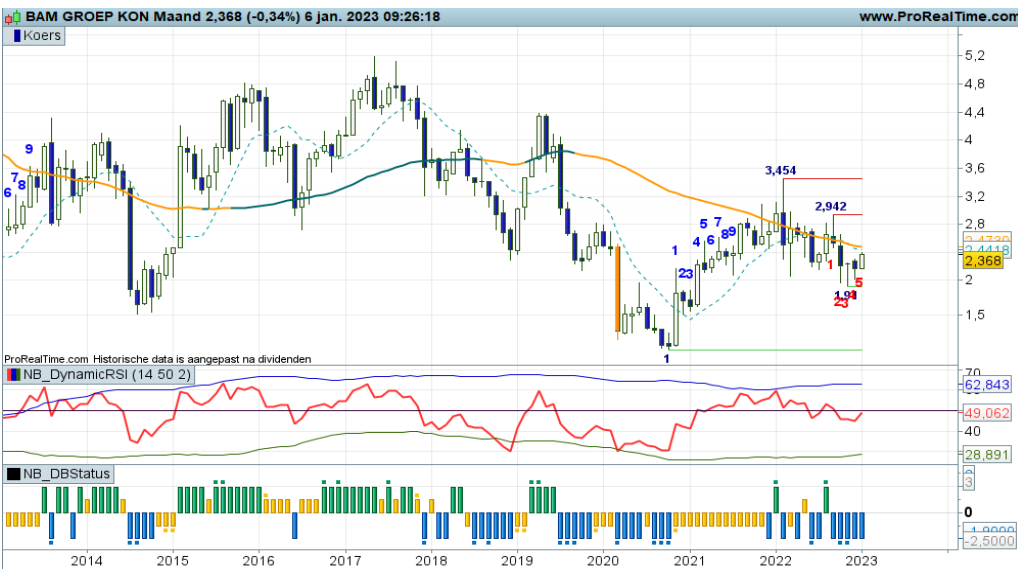
### B&S Group - Trading range contouren



De relatief korte koershistorie toont de contouren van een trading range tussen 4+ en 9+. Dit jaar gaat van start met een witte candle, zo lijkt het, met de swingteller op +1. Dus het ziet er naar uit dat de bulls gaan opstomen. Voor koopjesjagers zijn er wel kansen zolang de koers boven 4,39+ blijft bewegen.

[Bekijk de BNP Paribas Turbo's](#)

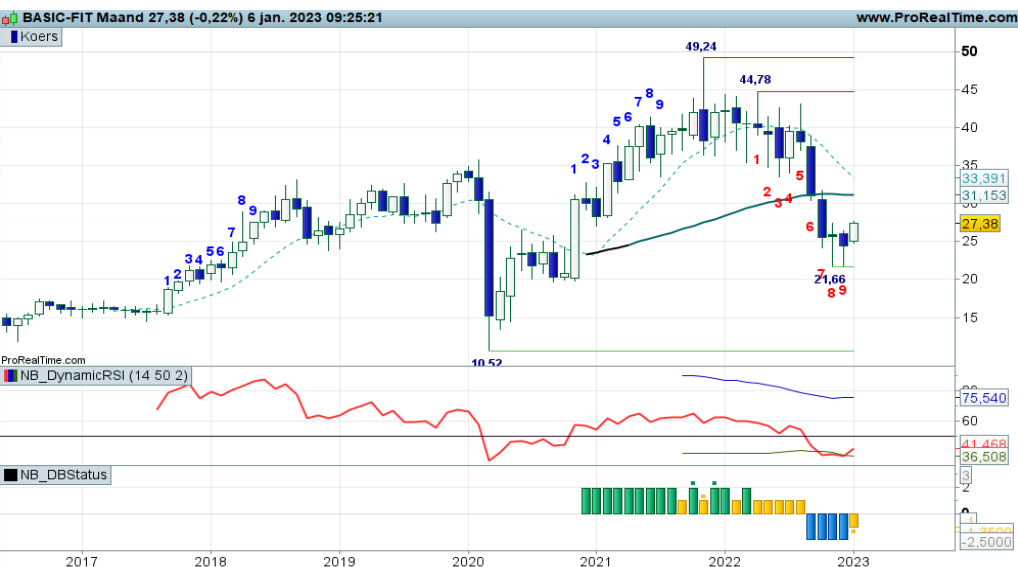
### BAM - Negatieve overgangsfase



Al een aantal maanden hangen de candles nipt onder de SMA lijn met de indicatoren in een minstand. Formeel dus de Downs status op het Dashboard, maar de beren drukken niet echt door. Bodemvorming rond 2+ houdt de bulls in de race, maar zij moeten boven 2,50 gaan bewegen om de beren goed van zich af te schudden. Dan is er zicht op hogere koersen, dan zijn er koopkansen.

[Bekijk de BNP Paribas Turbo's](#)

### Basic-Fit - Tijd voor een rebound



Het koersbeeld oogt warrig en licht negatief, maar er lijkt verbetering op komst. De downswing kan worden afgerond en een rebound naar de SMA op 31+ kan van start gaan. Boven 31+ kan een dalende trendfase worden afgewend, dan zijn er koopkansen voor trendbeleggers. Tot dat moment is een zijlijnpositie gerechtvaardigd.

[Bekijk de BNP Paribas Turbo's](#)

De waarde van uw belegging kan fluctueren. In het verleden behaalde resultaten bieden geen garantie voor de toekomst. Turbo's zijn complexe instrumenten en brengen vanwege het hefboomeffect een hoog risico mee van snel oplopende verliezen. 7 op de 10 retail beleggers verliest geld met de handel in turbo's. Het is belangrijk dat u goed begrijpt hoe turbo's werken en dat u nagaat of u zich het hoge risico op verlies kunt permitteren.

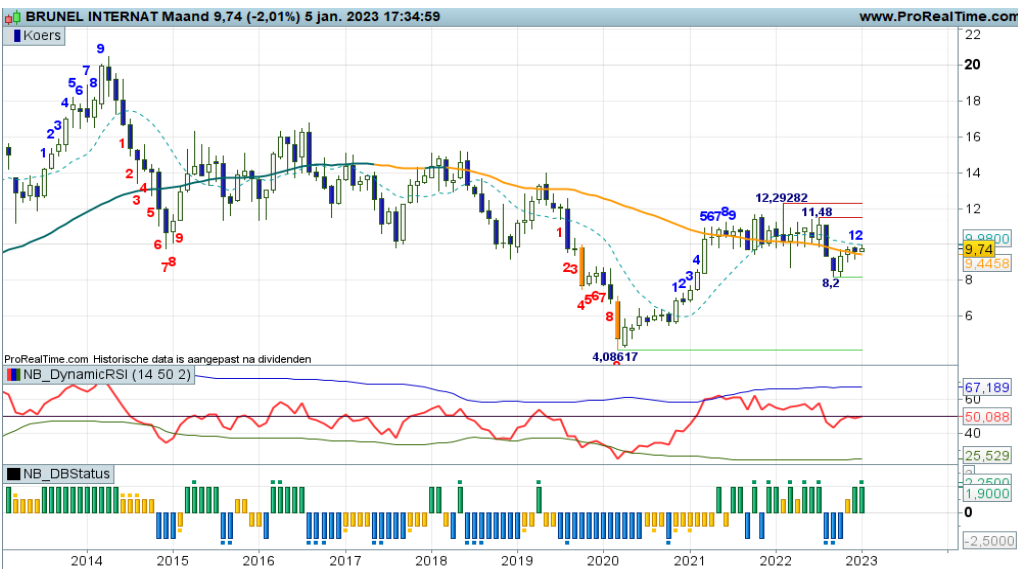
**BE Semiconductor - Mooi trendplaatje**



Een mooi proces van hogere toppen en hogere bodems boven een fier opkrullende SMA lijn. Met alle indicatoren in de plus is er dan ook sprake van een prima trendfase. Onlangs een bodem op de SMA met Bullish Engulfing en swing +1, dat was het startschot voor een hernieuwde rally richting zo mogelijk de 80+ zone. Koopposities zijn gerechtvaardigd.

[Bekijk de BNP Paribas Turbo's](#)

**Brunel - Bulls aan zijden draadje**



Wat een geharrewar rond de gemiddelde lijn, wat gaan de spelers dit jaar doen? Ik zie een mix van plussen en minnen, ik zie steun op 8,20 en weerstand op 11,48 en ik zie een poging vanuit het stierenkamp om noordwaarts op te trekken. Meer witte candles zijn gewenst boven de SMA voor bevestiging van aanzwellend positief sentiment. Dan zijn koopposities te overwegen.

[Bekijk de BNP Paribas Turbo's](#)

**Corbion - Nog even en de bulls zijn los**



Een mooie strijd is gaande rond de SMA lijn op 32,50. Je ziet de bullendrang om boven de gemiddelde lijn te prikken om daarmee een dalende trendfase af te wenden. Even de januari maandcandle afwachten om vast te stellen of de bulls gaan uitbreken boven 32 tot 33. Zo ja, dan zijn er uitdagende koopkansen voor trendbeleggers.

[Bekijk de BNP Paribas Turbo's](#)

De waarde van uw belegging kan fluctueren. In het verleden behaalde resultaten bieden geen garantie voor de toekomst. Turbo's zijn complexe instrumenten en brengen vanwege het hefboomeffect een hoog risico mee van snel oplopende verliezen. 7 op de 10 retail beleggers verliest geld met de handel in turbo's. Het is belangrijk dat u goed begrijpt hoe turbo's werken en dat u nagaat of u zich het hoge risico op verlies kunt permitteren.



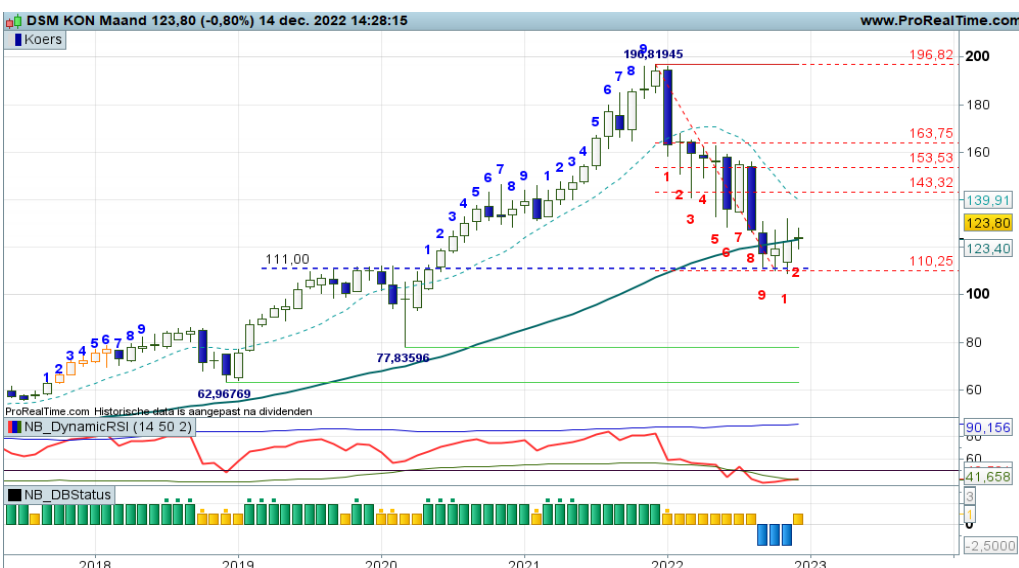
**CTP - Lichte opleving**



Een korte maandgrafiek die aantoont dat er sprake is van een milde opleving vanaf de groene streep op 9,25. De ruime Fibo grid geeft aan dat er opwaarts potentieel is tot 13,75, daarna 15+ en ruim 16+. Maar eens bezien of de bulls dit voor elkaar krijgen. Koopkansen voor de liefhebbers.

[Bekijk de BNP Paribas Turbo's](#)

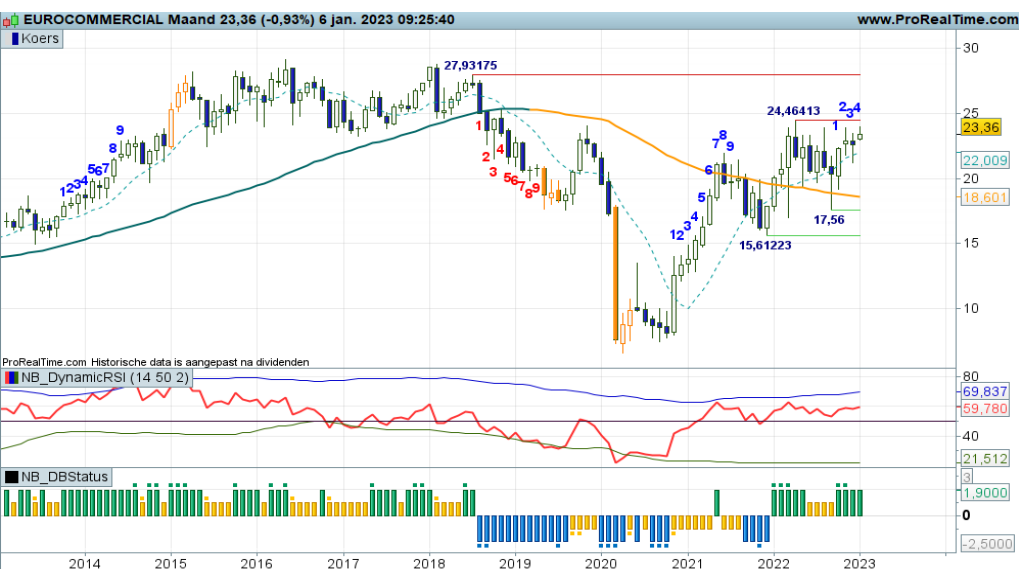
**DSM - Zullen de bulls overleven?**



Hangen en wurgen, piepen en kraken in het stierenkamp. Alle zeilen moeten worden bijgezet om een vrije koersval af te wenden. Januari moet een witte candle leveren, liefst met slotkoers boven de SMA op 124,00, dan is er lucht voor de bulls. Dan zijn er koopkansen voor trendvolgende beleggers. Onder 110+ zal het charttechnische beeld verder verpieteren.

[Bekijk de BNP Paribas Turbo's](#)

**Eurocomm. Prop. - Positieve ondertoon**



De maandgrafiek voldoet aan alle voorwaarden voor een stijgende trendfase. Hogere toppen en bodems, alle indicatoren in de plus, ruimte voor de bulls tot aan 24,46+ met daarna ruimte tot 28+. Voldoende redenen voor trendbeleggers om koopposities aan te houden, aldus de coach.

[Bekijk de BNP Paribas Turbo's](#)

De waarde van uw belegging kan fluctueren. In het verleden behaalde resultaten bieden geen garantie voor de toekomst. Turbo's zijn complexe instrumenten en brengen vanwege het hefboomeffect een hoog risico mee van snel oplopende verliezen. 7 op de 10 retail beleggers verliest geld met de handel in turbo's. Het is belangrijk dat u goed begrijpt hoe turbo's werken en dat u nagaat of u zich het hoge risico op verlies kunt permitteren.

**Exor - Te weinig data**



De nieuwkomer in de AEX heeft te weinig data om de maandgrafiek afdoende te vullen. Daarom thans geen scenario.

[Bekijk de BNP Paribas Turbo's](#)

**Fagron - Rebound in volle gang**



In december vorig jaar werd reeds gestart met de rebound, ofwel de opleving in de downtrend. In januari willen de bulls hun parade vervolgen, zo lijkt het. Opstomen naar de SMA lijn op 16,60, zo luidt de opdracht. Dan de chart opnieuw beoordelen. Voor nu zijn rebound posities toegestaan volgens de Dashboard regels.

[Bekijk de BNP Paribas Turbo's](#)

**FastNed - Bulls goed gemust**



Onlangs gebodemd op 22,85, daarmee werd de correctie vanaf 70+ afgerond. Inmiddels de tweede witte candle in de maak, 2023 gaat goed van start. Een hernieuwde aanval op de 70+ zone is goed mogelijk, zo luidt de verwachting voor dit jaar. Turbo Long posities dan ook ter overweging zolang de swingteller doortelt in zijn blauwe serie.

[Bekijk de BNP Paribas Turbo's](#)

De waarde van uw belegging kan fluctueren. In het verleden behaalde resultaten bieden geen garantie voor de toekomst. Turbo's zijn complexe instrumenten en brengen vanwege het hefboomeffect een hoog risico mee van snel oplopende verliezen. 7 op de 10 retail beleggers verliest geld met de handel in turbo's. Het is belangrijk dat u goed begrijpt hoe turbo's werken en dat u nagaat of u zich het hoge risico op verlies kunt permitteren.

**Flow Traders - Licht negatief sentiment**



Ook dit fonds ging in 2022 flink onderuit tot 17,78 aan toe. Maar thans is al weer een lichte rebound gaande met de intentie druk te zetten op de SMA lijn op krap 24,00. Keren of passeren is daar het motto. Wacht daar maar op, boven de SMA zijn er koopkansen. Zo niet, dan blijft berendruk zichtbaar.

[Bekijk de BNP Paribas Turbo's](#)

**Forfarmers - Rebound wordt vervolgd**



Na de forse afdaling tot 2,245 aan toe, volgde een rebound, ofwel opleving in de downtrend, die nog in volle gang is. Eerst maar eens opstomen naar 3,41, daarna door naar krap 5,00, dat is een gewenst en ook haalbaar scenario. Positieve verwachting, volg maar een tweetraps strategie als u posities overweegt.

[Bekijk de BNP Paribas Turbo's](#)

**Fugro - Flink gespartel, wie trekt aan het langste eind?**



In het afgelopen half jaar 'veel herrie maar weinig wol'. Veel turbulentie, weinig trend, zo kun het ook omschrijven. Geen makkelijk speelveld derhalve om een scenario te schetsen. "Er zijn teveel plussen en minnen bij elkaar, afwachten dan maar", zou een passende one-liner kunnen zijn.

[Bekijk de BNP Paribas Turbo's](#)

De waarde van uw belegging kan fluctueren. In het verleden behaalde resultaten bieden geen garantie voor de toekomst. Turbo's zijn complexe instrumenten en brengen vanwege het hefboomeffect een hoog risico mee van snel oplopende verliezen. 7 op de 10 retail beleggers verliest geld met de handel in turbo's. Het is belangrijk dat u goed begrijpt hoe turbo's werken en dat u nagaat of u zich het hoge risico op verlies kunt permitteren.

**Galagagos - Tussen rood en groen**



Het wil niet erg vlotten met het koersverloop. Onder in het veld blijft 31 tot 32 liggen als steunzone, boven in het veld ligt 66+ als haalbaar niveau. Deze maand swing -9 in de maak, dus bodenvorming lijkt al weer aanstaande. Bij een eerstvolgende witte maandcandle zijn er dan ook koopkansen om te profiteren van een mogelijke rit naar 60 tot 66.

[Bekijk de BNP Paribas Turbo's](#)

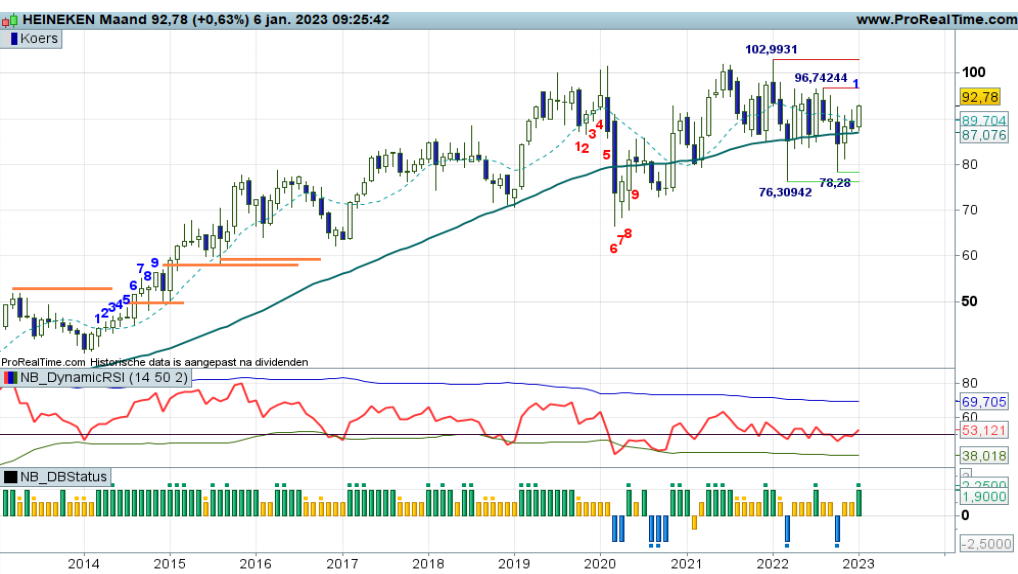
**Heijmans- Bulls back in town**



Onlangs gebodemd op de plek waar je dat het liefste ziet, namelijk op de SMA lijn. Deze maand een witte candle in de maak met swing +1, dus de bulls tonen de intentie de uptrend een nieuwe impuls te geven. Mits de koers boven 9+ blijft bewegen, zijn er koopkansen voor trendvolgende beleggers richting de 14+ zone of hoger.

[Bekijk de BNP Paribas Turbo's](#)

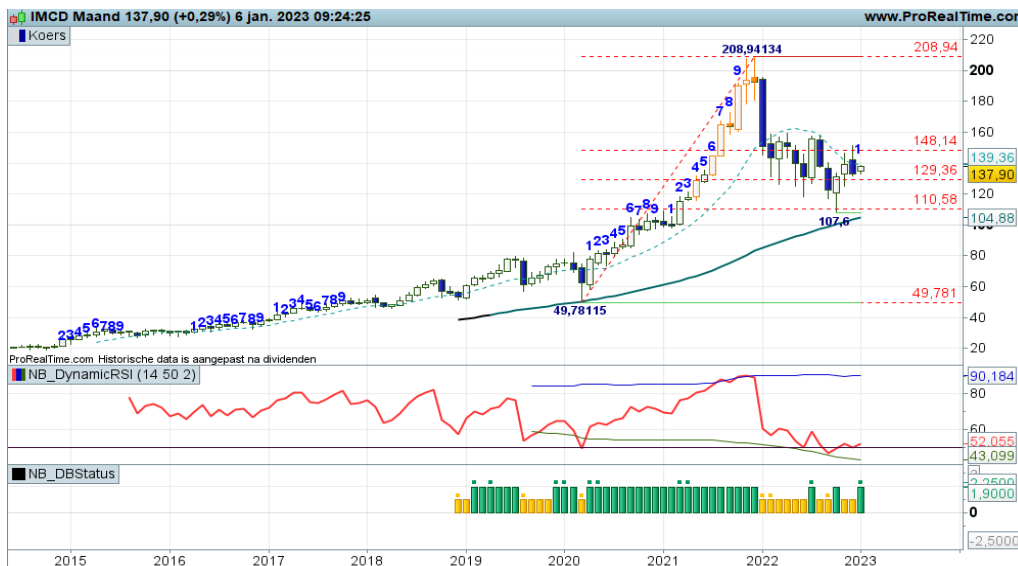
**Heineken - Turbulent gespartel**



Wat een chaos op de grafiek! Veel turbulentie op de SMA, maar nauwelijks tot geen vooruitgang. De indicatoren staan er ook verdeeld bij, dus die bieden geen soelaas. Voor trendbeleggers is dit momenteel geen interessant speelveld. Wacht maar op een duidelijk signaal waaruit blijkt wat de spelers van plan zijn.

[Bekijk de BNP Paribas Turbo's](#)

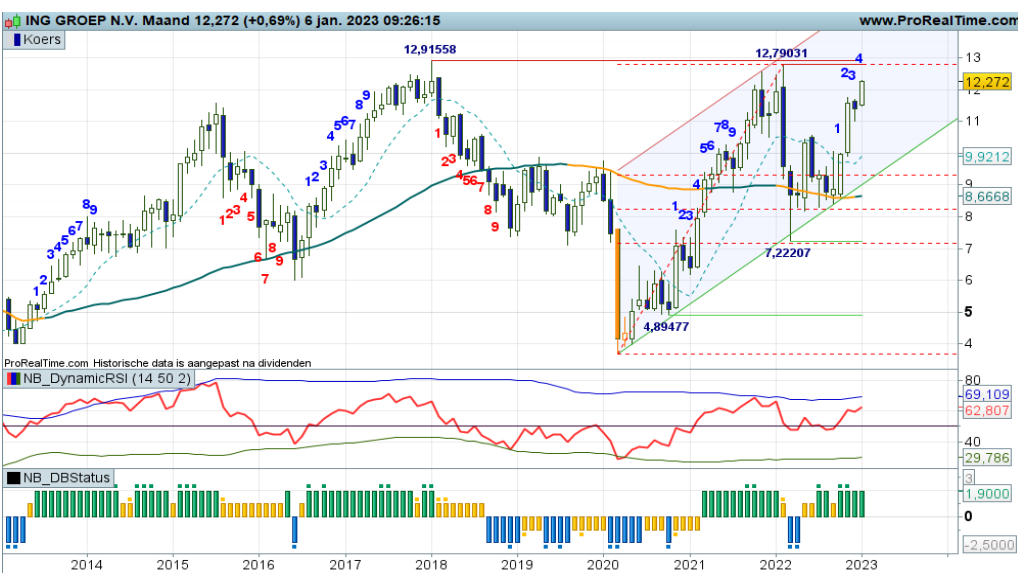
**IMCD - Wacht op wit**



Rustig bodemen op de 50% Fibo lijn op 129+ als opmaat voor een hervatting of vervolg van de uptrend. Dat is in het kort het meest waarschijnlijke scenario. Eerst maar eens een mooie witte candle, om daarna met meer wit op te stomen naar de 200 zone die in 2021 is gehaald. Of was dat destijds een Kerstboom rally? Bij voldoende positieve signalen zijn Turbo Long posities te overwegen.

Bekijk de BNP Paribas Turbo's

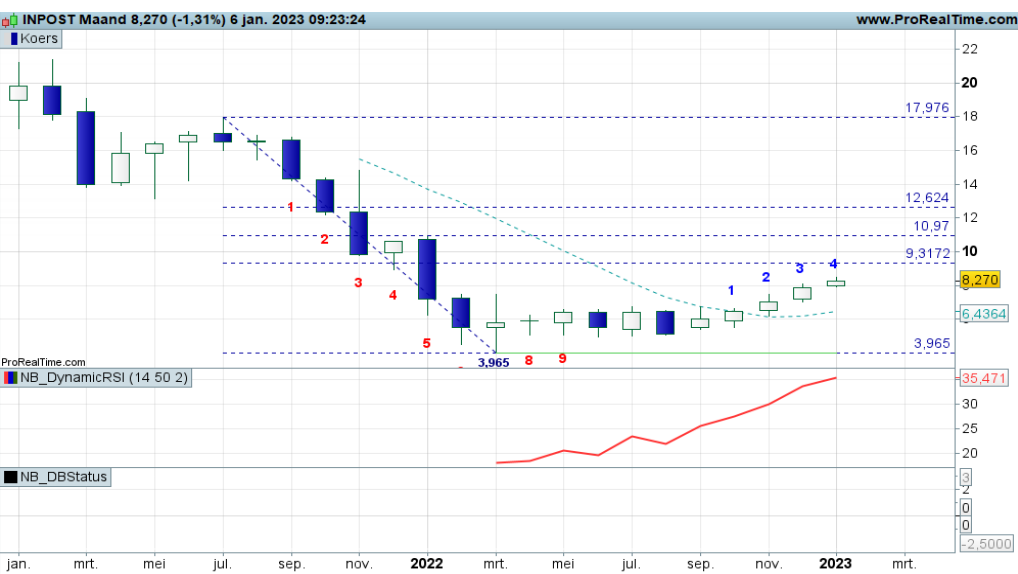
**ING - Bulls aan zet binnen het stijgingskanaal**



Al een aantal maanden op rij zetten de bulls hogere koersen neer met momenteel een lichte hapering in deze serie rond 11,75. Dit blijkt slechts een adempauze, aangezien de opwaartse beweging een vervolg krijgt. Als het een half-mast patroon betreft, dan kan uiteindelijk een koersdoel van 15,00 haalbaar zijn. De indicatoren bevestigen met positieve standen.

Bekijk de BNP Paribas Turbo's

**Inpost - Bulls in de rebound**



Maandenlang een zijwaarts koersritme rond 5 tot 6, in de afgelopen periode meer trendmatigheid met hogere witte candles in een positieve swing. De Fibo grid indiceert een vervolg van de bullenparade richting 9,30 tot 12,60. Turbo Long posities dan ook ter overweging.

Bekijk de BNP Paribas Turbo's

Chart Navigator Dashboard Publicatie

Nederland				Dashboard Dag				Dashboard Week				Dashboard Maand*			
Fonds	Koers	DB		Up	Correctie	Down	Rebound	Up	Correctie	Down	Rebound	Up	Correctie	Down	Rebound
AALBERTS NV	37,23			EL				EL				EL			
ABN AMRO BANK N.V.	13,5	3													
ADYEN	1321,4	1													
AEGION	8,866	1		EL				EL				EL			
AEX25 Index	705,09	2													
AHOLD DEL	27,02	1													
AIR FRANCE -KLM	1,274	1													
AKZO NOBEL	14,34	1													
ALFEN	86,08	1				XS									
AMG	35,06	1													
AMX-INDEX	952,31	2		EL							XS				
ARERA	30,67	1									XS				
ARCADIS	37,36	2									XS				
ARCELORMITTAL SA	25,235	2		EL											
ASCX-INDEX	1225,07	2		EL							XS				
ASIM INTERNATIONAL	240,15	1													
ASML HOLDING	523,3	1				XS									
ASR NEDERLAND	44,85	3		EL				EL							
BANK GROEP KON	2,248	1									XS				
BASISFIT	25,85	1									XS				
BE SEMICONDUCTOR	58,34	2		EL											
CORBION	32,4	1		EL											
CTP	11,3	1													
DSM KON	116,8	2				XS								ES	
EXOR NV	70,6	1				XS									
FAGRON	13,64	1													
FASTNED	39,5	1													
FLOW TRADERS	22,28	1									XS				
FORFARMERS	3,08	2													
FUGRO	11,46	1					XS								
GALAPAGOS	41,39	1													
HELIUMS	10,5	2		EL							XS				
HEINEKEN	88,76	1													
IMCD	135	1													
ING GROEP N.V.	11,77	1		EL				EL							
INPOST	8,092	2													
JDE PEETS	27,08	2													
JUST EAT TAKEAWAY	20,85	1													
KPN KON	2,9	1			XS					ES					
NN GROUP	38,65	2													
OCI	33,48	1													
PHARMING GROUP	1,153	1		EL				EL							
PHILIPS KON	14,58	1		EL							XS				
POSTNL	1,795	1		EL				EL							
PROSUS	67,79	2													
RANDSTAD NV	17,84	1		EL				EL							

De bevindingen van de indicatoren zoals gebruikt op alle grafieken, vormen de voeding voor het meest waarschijnlijke scenario. Daar worden charttechnische elementen aan toegevoegd om het plaatje en daarmee het commentaar op het koersverloop te completeren.

De grafieken in deze Special zijn momentopnames met de dan geldende condities en coachings. Maar deze bevindingen kunt u volgen in onze Dashboard Publicatie. Elke maandag worden de condities op de maandchart geactualiseerd, zodat u zelf ook kunt vaststellen of het geschetste scenario nog valide is

Dagelijkse update van de Dashboard Publicatie

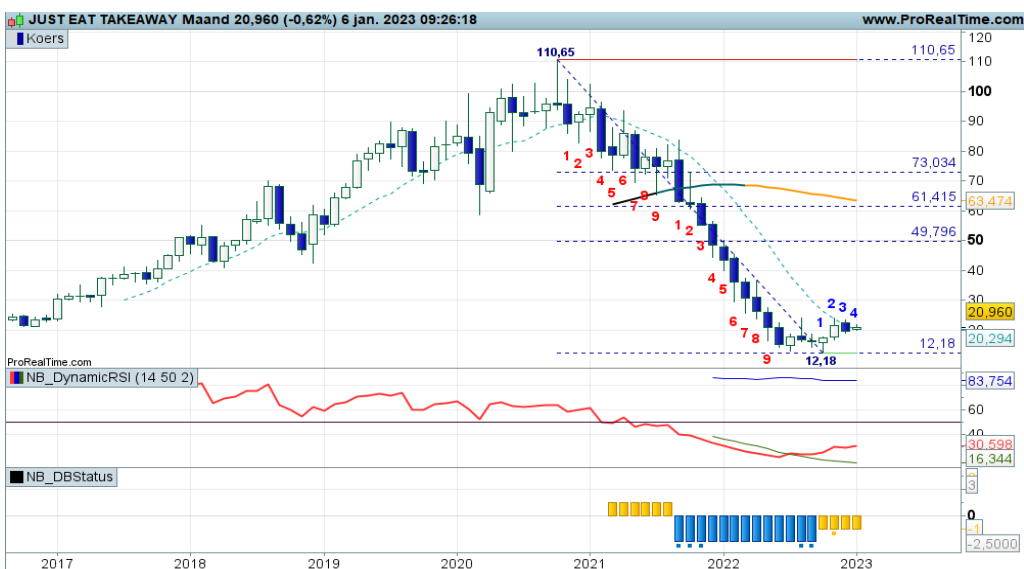
JDE Peets - Klassieke trendomkeer



Charttechnisch gezien is er sprake van een klassieke trendomkeer. Eerst de uitbraak naar 32+, gevolgd door een pullback die nu moet opdrogen op de nieuwe oplopende trendlijn. Nu is een witte candle gewenst om de pullback af te ronden. Dan zijn er koopkansen voor langere termijn beleggers. "Wacht op wit" is dus de coaching overweging.

Bekijk de BNP Paribas Turbo's

Just Eat Takeaway - En nu een stevige rebound

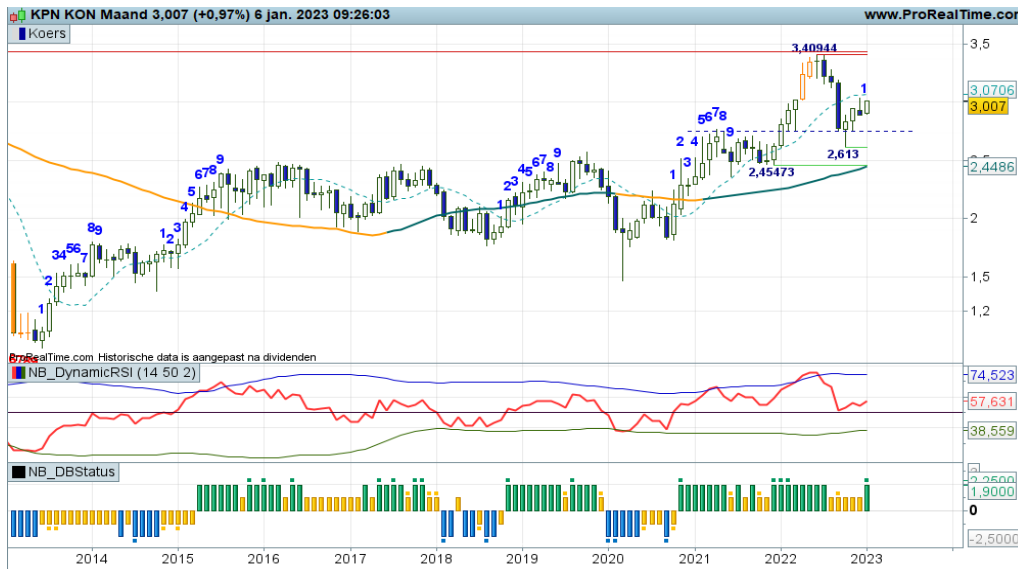


Dit fonds was het slechtst presterende fonds in 2022 met een daling van bijna 60%. Maar er is verbetering op komst, er is immers een rebound gaande met opwaarts potentieel tot aan de Fibo lijnen op 49+ tot 61+. De indicatoren staan in de rebound stand, dus 2023 kan heel interessant worden voor koopjesjagers.

Bekijk de BNP Paribas Turbo's

De waarde van uw belegging kan fluctueren. In het verleden behaalde resultaten bieden geen garantie voor de toekomst. Turbo's zijn complexe instrumenten en brengen vanwege het hefboomeffect een hoog risico mee van snel oplopende verliezen. 7 op de 10 retail beleggers verliest geld met de handel in turbo's. Het is belangrijk dat u goed begrijpt hoe turbo's werken en dat u nagaat of u zich het hoge risico op verlies kunt permitteren.

**KPN - Mooie stijgende trend**



Hogere toppen en hogere bodems boven een netjes opkrukkende SMA lijn met alle indicatoren in een plusstand. Deze maand wordt geprobeerd een nieuwe opswing te starten met de intentie van de bulls om de voorgaande top op 3,40+ te halen. Zolang de koers boven 2,75 noteert (oude weerstand wordt nieuwe steun), blijft de ondertoon positief en zijn koopposities gerechtvaardigd.

[Bekijk de BNP Paribas Turbo's](#)

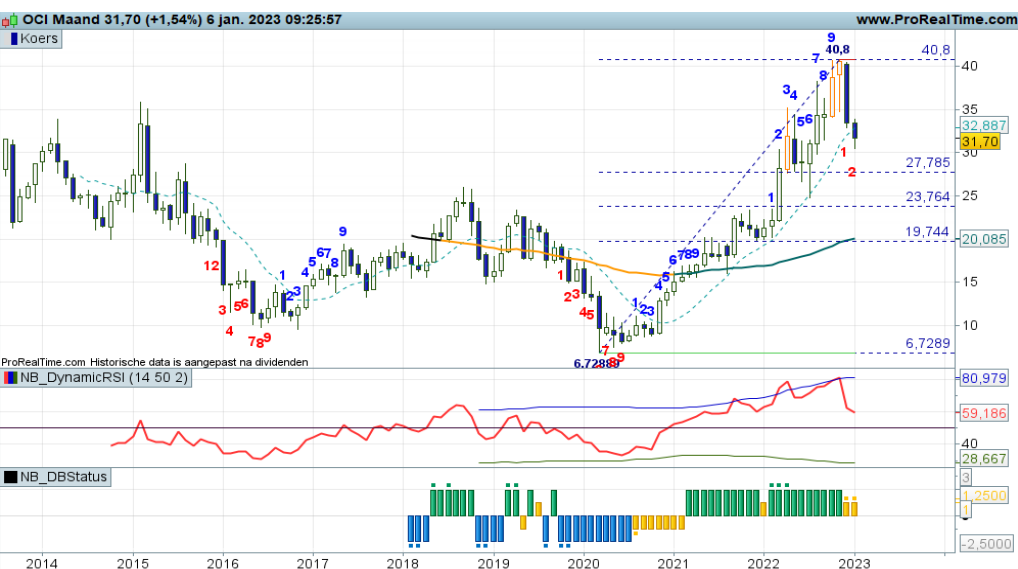
**NN Group - Wacht op bodenvorming**



Er is nog steeds een correctie gaande binnen de uptrend, getuige de rode stand van de swingteller, de zwarte candles en de RSI onder de 50-lijn. Waar komt binnenkort de bodem? Op de eerste Fibonaci lijn op 37+? Dat zou een sterk bullish signaal zijn om de trend een nieuwe impuls te geven. Wacht op wit om nieuwe of additionele aankoopkansen aangereikt te krijgen.

[Bekijk de BNP Paribas Turbo's](#)

**OCI - Gezonde correctie is gaande**



De trend als zodanig is positief, maar eerst moet de correctie worden afgerond om nieuwe of additionele aankoopkansen aangereikt te krijgen. De Fibonacci lijnen indiceren mogelijke bodenvorming bij 27+ tot 19+. Bij de eerstvolgende witte candle zijn er anticiperende Turbo Long kansen. "Wacht op wit" is dan ook de coaching aanbeveling.

[Bekijk de BNP Paribas Turbo's](#)

**Pharming - Op weg naar de bovenkant van de box**



De contouren van een brede trading range zijn duidelijk zichtbaar, ik heb de box voor u ingekleurd. Momenteel staat de koers midden in de range, maar met overwegend positieve rangen en standen bij de indicatoren hebben de bulls meer troefkaarten. Door naar de 1,60 zone, zo luidt hun opdracht. Bescheiden Turbo Long posities ter overweging.

[Bekijk de BNP Paribas Turbo's](#)

**Philips - Hoog tijd voor een stevige rebound**



Geheel 2022 stond in het teken van de beer. In een rechte streep van 34+ naar 12+, maar er lijkt verbetering op komst. Er ligt al een groen steunstreepje op 12+, de RSI toont een OS-UP cross en de candles zijn mager wit. Zowaar de eerste aanzet om te rebounden naar de eerste Fibonaci lijn op 25+, een stevige rit voor de boeg. Komende maand de swingteller naar +1, dat mag leiden tot koopposities.

[Bekijk de BNP Paribas Turbo's](#)

**PostNL - Korte pullback of toch weer een positieve trend?**



In het afgelopen jaar een forse daling met mogelijk wat overshooting tot onder de SMA lijn. Te laat op de rem getrapt of toch gewoon een trendbreuk? Dat moet binnenkort blijken als de pullback wordt afgerond tegen de SMA lijn, of dat de bulls weer naadloos terugkeren boven de SMA lijn. Het 2,19+ niveau is hierbij van cruciaal belang. "Keren of passeren voor de bulls" is dan ook het thema de komende maanden.

[Bekijk de BNP Paribas Turbo's](#)

De waarde van uw belegging kan fluctueren. In het verleden behaalde resultaten bieden geen garantie voor de toekomst. Turbo's zijn complexe instrumenten en brengen vanwege het hefboomeffect een hoog risico mee van snel oplopende verliezen. 7 op de 10 retail beleggers verliest geld met de handel in turbo's. Het is belangrijk dat u goed begrijpt hoe turbo's werken en dat u nagaat of u zich het hoge risico op verlies kunt permitteren.



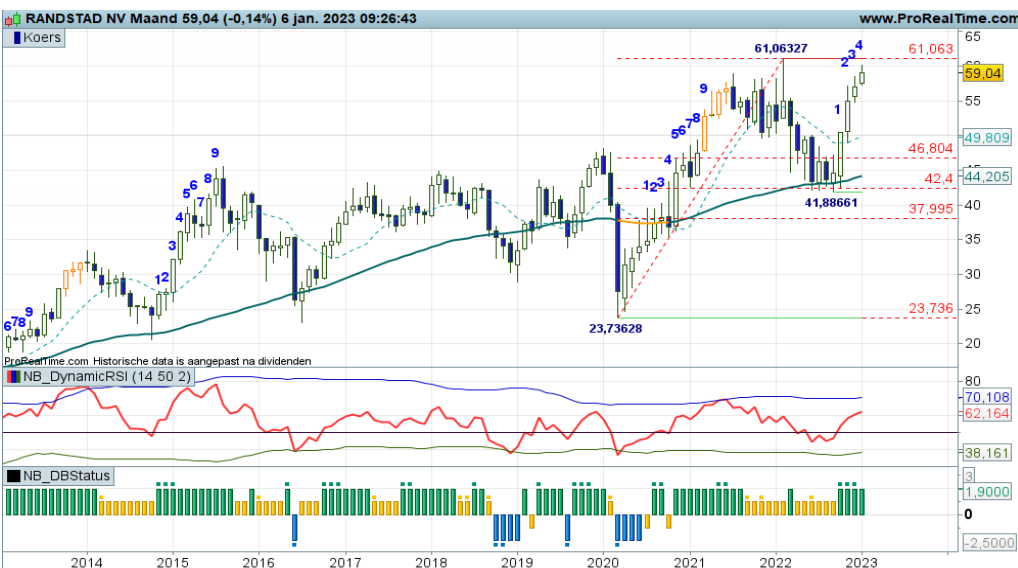
**Prosus - Charttechnische trendomkeer**



Mooi plaatje waarop een klassieke charttechnische trendomkeer zichtbaar is. In eerste instantie dalende toppen en dalende bodems onder een dalende trendlijn. Vervolgens een gelijke bodem op 40,00, gevolgd door een trendlijnbreuk en breakout die nog in volle gang is. Even oppassen voor een hogere bodem boven de gepasseerde lijn om daarna een serie hogere toppen en hogere bodems te starten. Zo spelen wij het spel.

[Bekijk de BNP Paribas Turbo's](#)

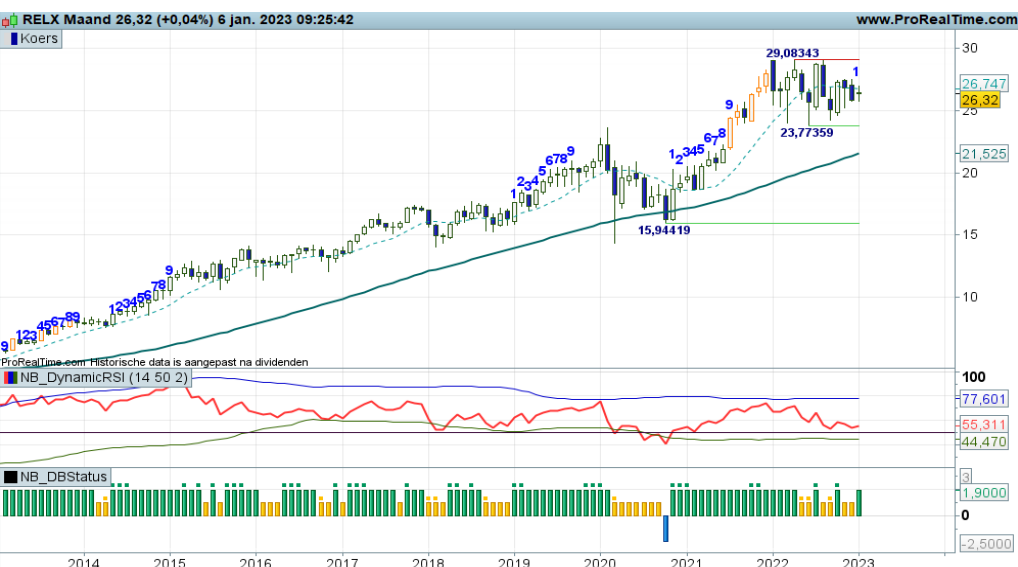
**Randstad - Grillig maar positief**



Het gaat er nog al wild aan toe op dit speelveld, maar wel met steeds weer terreinwinst voor de bulls. Onlangs keurig opgeveerd vanaf de SMA lijn rond 42+, tevens de 50% Fibo lijn, nu al weer bijna bij de 60 zone. De trendmatigheid zwelt aan, dus er zou zomaar een hogere top geplaatst kunnen worden. Bestaande Turbo Long posities mogen worden aangehouden.

[Bekijk de BNP Paribas Turbo's](#)

**RELX - Gestage uptrend met thans enige stabilisatie**

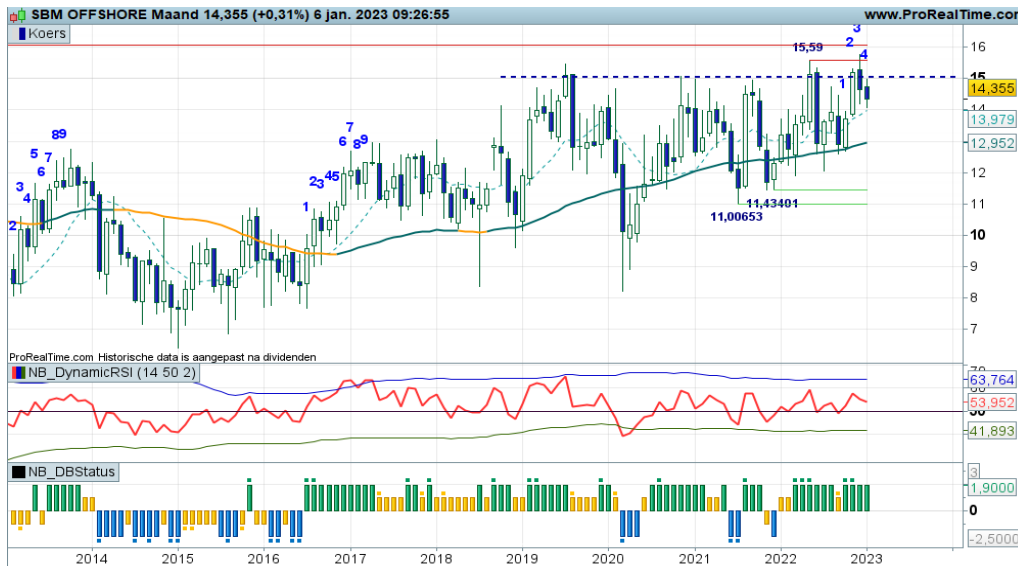


In mei 2012 ging de huidige uptrend van start. Toen stond er 4+ op de bordes, nu 26+. Al die tijd een positieve ondertoon, afgewisseld met lauwe correcties. Nu zie ik ook wat stabilisatie tussen 23+ en 28+, een adempauze voor de bulls. Het is uitzien naar de volgende stap van de bulls waaruit blijkt dat zij de uptrend een nieuwe impuls willen geven.

[Bekijk de BNP Paribas Turbo's](#)

De waarde van uw belegging kan fluctueren. In het verleden behaalde resultaten bieden geen garantie voor de toekomst. Turbo's zijn complexe instrumenten en brengen vanwege het hefboomeffect een hoog risico mee van snel oplopende verliezen. 7 op de 10 retail beleggers verliest geld met de handel in turbo's. Het is belangrijk dat u goed begrijpt hoe turbo's werken en dat u nagaat of u zich het hoge risico op verlies kunt permitteren.

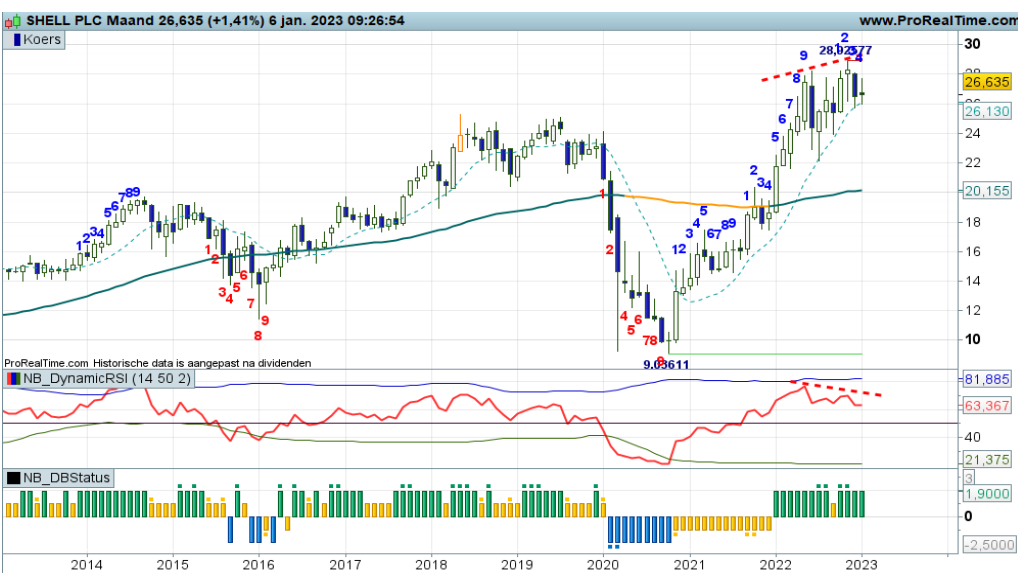
**SBM Offshore - Wat een turbulentie!**



Aan turbulentie en beweeglijkheid geen gebrek op deze chart. Je moet flink uitzoomen om vast te stellen dat bulls meer en meer terreinwinst boeken. Ondersteund door vooral de SMA lijn sprokkelen zij de punten bij elkaar. Maar ze hebben moeite om boven de 15+ weerstand te breken. Mooie opgave om dat in 2023 voor elkaar te krijgen. Dan zijn er additionele koopkansen.

[Bekijk de BNP Paribas Turbo's](#)

**Shell - Grote swings omhoog en omlaag**



Het koersritme kenmerkt zich door grote swings omhoog en omlaag, waarbij de SMA als trendvolgende indicator niet echt wordt gerespecteerd. Thans is een opswing gaande die bij 28 tot 30 wel eens zou kunnen opdrogen, gevoed door negatieve divergentie op de RSI. Een onderhuidse ontwrichting van de trend. Uitstaande koopposities dan ook strak bewaken.

[Bekijk de BNP Paribas Turbo's](#)

**Signify - Meer en meer trend zichtbaar**



Er is inmiddels voldoende data beschikbaar om vast te stellen dat de trendmatigheid, ofwel de richtinggevoeligheid, goed toeneemt. Onlangs een bodem geplaatst nipt onder de SMA op 24,50, nu al weer swing +3 gaande, de bulls mogen noordwaarts opstomen richting de 45 tot 50 zone. De RSI blijft nog wat achter, dus voor nu slechts anticiperende koopkansen.

[Bekijk de BNP Paribas Turbo's](#)

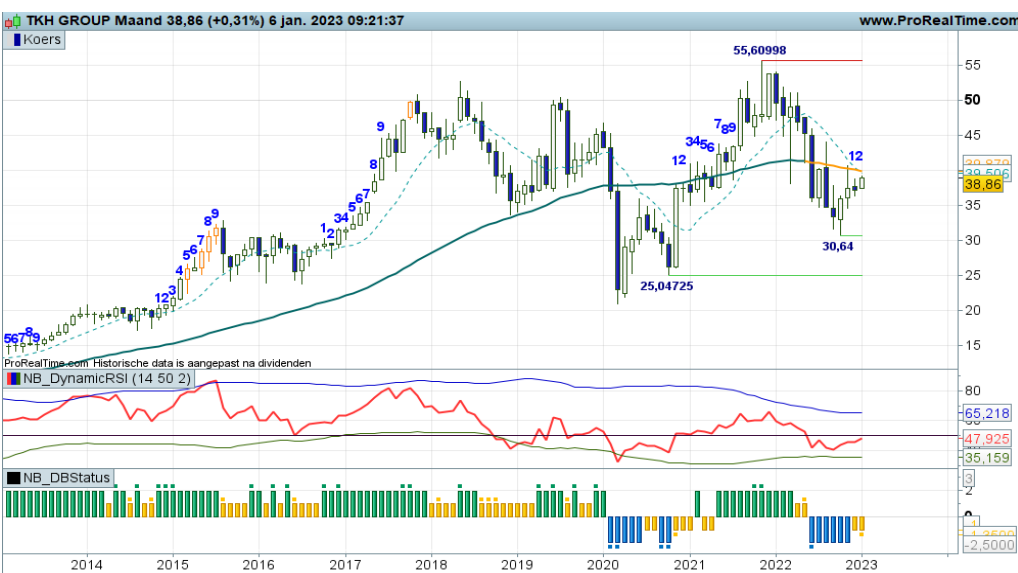
**Sligro - Gaan we een mooie trading range zien?**



De strijd speelt zich af onder een dalende SMA lijn, dus de ondertoon is formeel gezien negatief. Maar er lijkt tevens een brede trading range in de maak met 11 tot 12+ als onderlijn en 24 tot 27 als bovenlijn. Onlangs veerden de bulls op vanaf de onderkant van de range, de indicatoren onderstrepen een verdere opmars tot wellicht de bovenkant van de range. Charttechnisch gezien zijn koopposities gerechtvaardigd.

[Bekijk de BNP Paribas Turbo's](#)

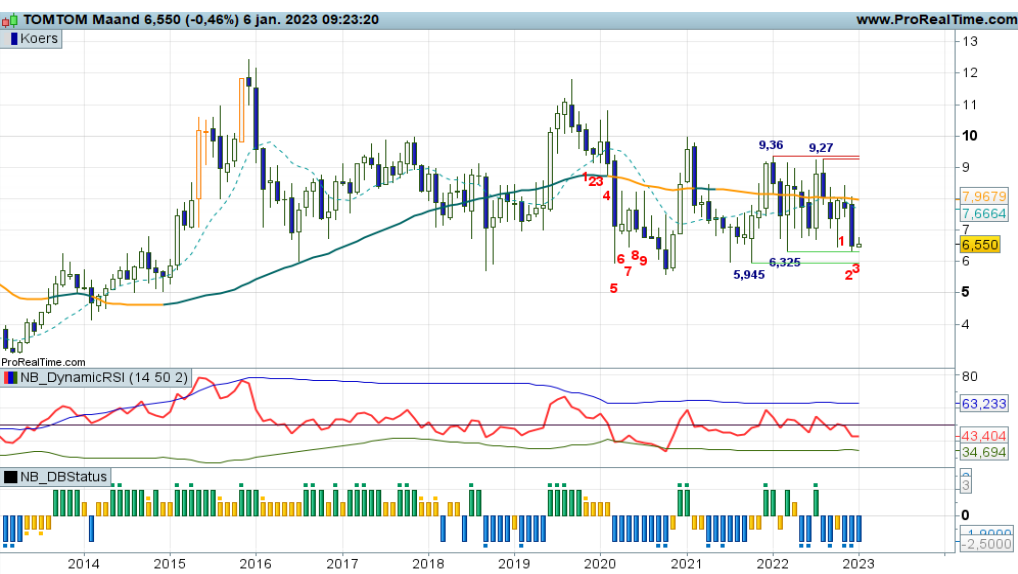
**TKH Group - Opmars rond het kantelpunt**



Grote swings kenmerken TKH op de maandgrafiek. Er is sprake van een breed speelveld tussen grofweg 25 en 50/55. Recent is een bodem geplaatst op krap 31 waarna een herstelfase van start ging. Inmiddels is de licht dalende SMA bereikt, die midden in de range noteert. Zolang de swingteller in de plus staat en er hogere niveaus worden gevormd, zijn Turbo Long posities gerechtvaardigd.

[Bekijk de BNP Paribas Turbo's](#)

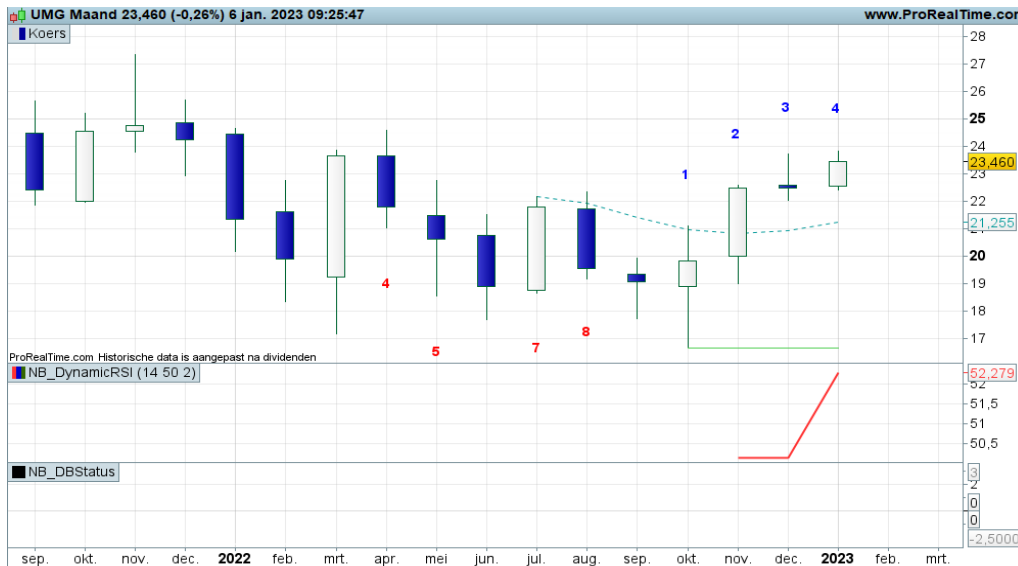
**TomTom - Tussen de hekken**



TomTom heeft al jaren 'het heen en weer'. Er is immers een langdurige zijwaartse fase zichtbaar, wat het aandeel zeer geschikt maakt voor range spelers, al dan niet met een Rendement Certificaat of Turbo's. De koers noteert nu rond de bodemzone op 6 euro. Signalen van bodemvorming kunnen aanleiding zijn voor een ritje opwaarts. Wellicht even inzoomen op een lager timeframe voor een signaal.

[Bekijk de BNP Paribas Turbo's](#)

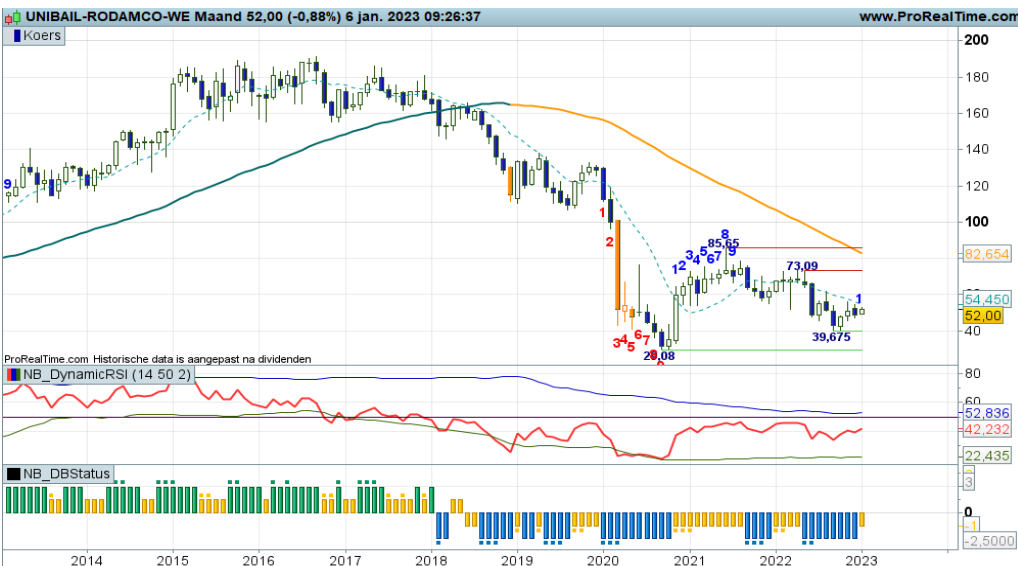
**UMG - Vereenvoudigde weergave**



De beperkte historie op de maandkaart brengt de analyse terug naar de basis met een uiterst simpel beeld. Daarbij is de swingteller een uitstekend instrument om winnaars aan te houden en verliezers af te kappen. De swingteller noteert thans in de plus en er worden hogere niveaus gevormd. Daarmee wordt het opwaarts momentum dus bevestigd waardoor Turbo Long posities aangehouden kunnen worden.

[Bekijk de BNP Paribas Turbo's](#)

**Unibail Rodamco - Gematigd dalend koerspatroon**



Voor Unibail is er sprake van een gematigd dalend koerspatroon. Recent is een lagere top op 73+ gevormd en een lagere bodem op krap 40. De koers beweegt thans rond de wekelijk SMA en op het Dashboard is nog een rebound valide. De belangrijkste barrière lijkt rond 55/60 te liggen, daarboven wordt het neerwaartse patroon doorbroken. Wellicht even afwachten aan de zijlijn.

[Bekijk de BNP Paribas Turbo's](#)

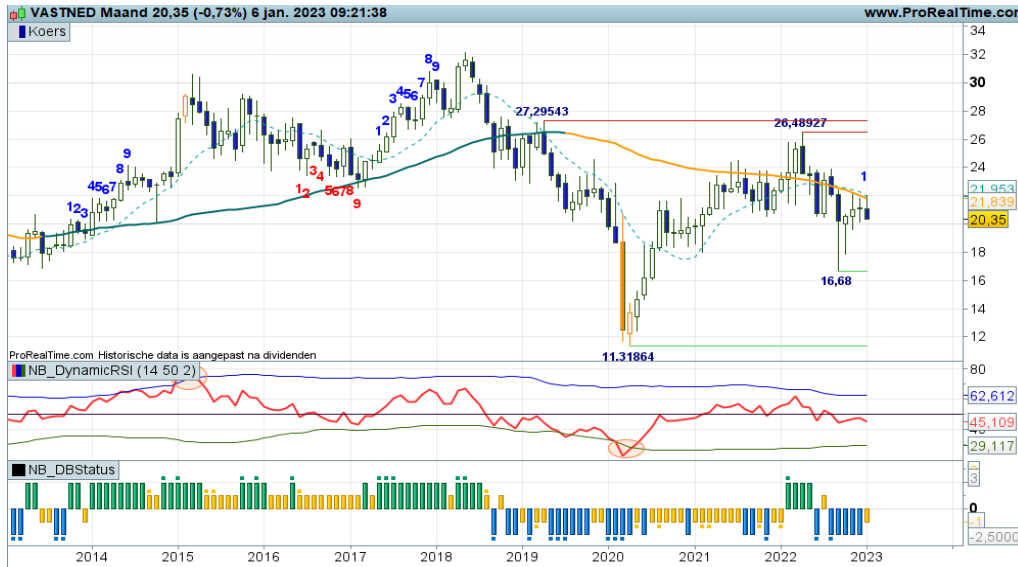
**Unilever - Aanval op de topzones**



Het patroon met dalende toppen is opwaarts doorbroken en rond 43 is een hogere bodem gevormd. Inmiddels noteert de koers net onder de oude topzone op krap 50. Daarbij ligt nog het hoogste punt uit 2019. Per saldo dus een positief beeld voor Unilever. Turbo Long posities kunnen worden aangehouden tot er signalen van topvorming zichtbaar worden.

[Bekijk de BNP Paribas Turbo's](#)

**Vastned Retail - SMA zone vormt barrière**



Na de spike bodem op 16,68 ging een herstelfase van start waarbij de tussenliggende horde rond 20 opwaarts doorbroken werd. De koers hapert nu onder de SMA's rond 22. Daarboven komt de weg vrij voor een klim naar 24 met daarna de topzone rond 27. Even aanzien dus wat de markt in petto heeft voor Vastned Retail.

[Bekijk de BNP Paribas Turbo's](#)

**Vopak - Herstelfase verliest aan kracht**



Wat een afdaling in Vopak de afgelopen jaren. Vanaf 50 een zeer geleidelijk patroon van lagere toppen en lagere bodems, waarbij enkele maanden terug rond 18+ een bodem werd geplaatst. Daarna een rap herstel waarbij de daling van 2022 bijna is goedge maakt. Offensieve reboundspelers passen op hun tellen, nu er wat hapering ontstaat. Onder het low van vorige maand wellicht wat posities opruimen.

[Bekijk de BNP Paribas Turbo's](#)

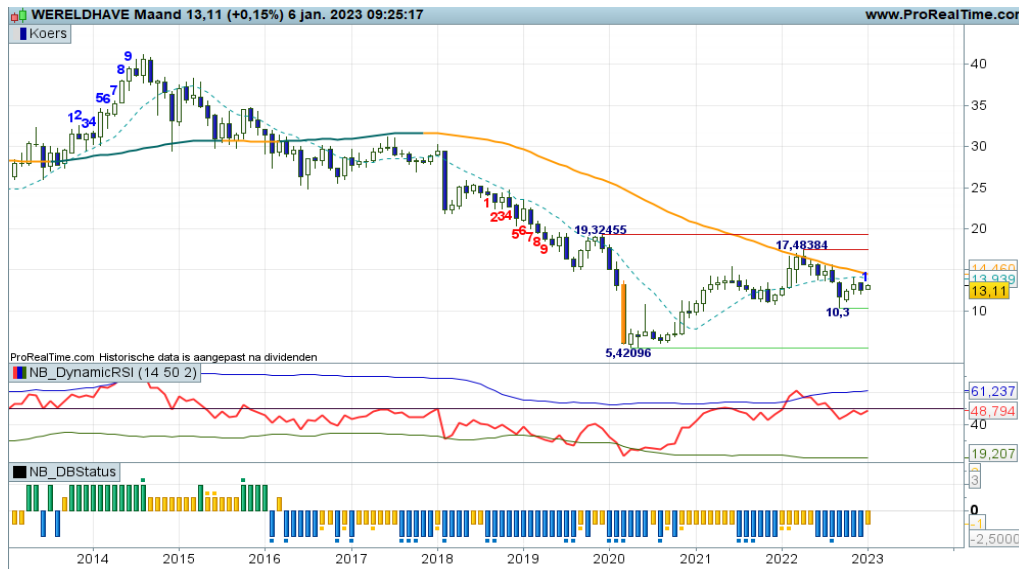
**WDP - Startschot voor een nieuwe opmars?**



Een spannende fase voor WDP. Er worden wel hogere lows gevormd in de maandcandles maar nog geen hogere highs. Toch registreert spanningsmeter RSI een verbetering en laat een upcross zien. Wellicht is dit het startschot voor een nieuwe opmars, al laat de swingteller nog even op zich wachten. Er liggen wel wat tussenliggende horden, maar dat mag de pret niet drukken. Offensieve Turbo Long ter overweging.

[Bekijk de BNP Paribas Turbo's](#)

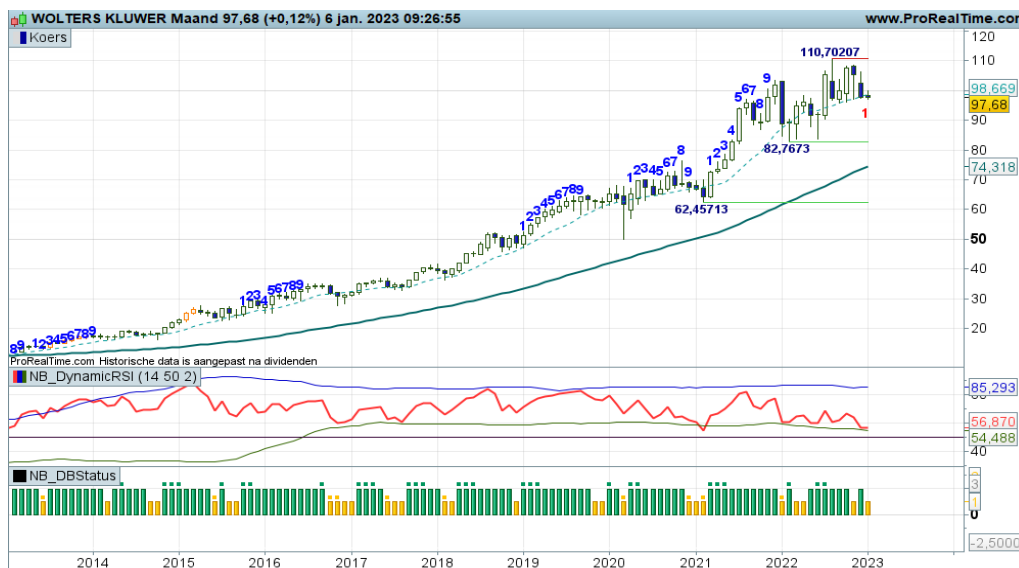
**Wereldhave -** Strijd rond het kantelpunt



Momenteel is er een herstelfase valide binnen een nog dalend koerspatroon. Daarbij ligt er een barriere rond 14/15 euro, waar tevens de SMA lijnen samenkomen. Spanningsmeter RSI hobbelt rond de 50 lijn. Het is een mooie plek voor een top, maar boven de zone is er sprake van een belangrijke charttechnische verbetering, met daarbij de UP status op het Dashboard. Voor nu dus even afwachten.

[Bekijk de BNP Paribas Turbo's](#)

**Wolters Kluwer -** Zijwaartse fase binnen de uptrend



Er is sprake van een zijwaartse fase binnen de uptrend van Wolters Kluwer, waarbij de huidige bodemzone rond 95 ligt ter hoogte van de weekly SMA. De topzone bevindt zich op krap 111. Op het Dashboard is de correctiefase valide. Bij een verdere afdaling ligt rond 80 de steunzone op de kaart. Voor nu eerst maar bekijken wat de markt in petto heeft.

[Bekijk de BNP Paribas Turbo's](#)

[bnpparibasmarkets.nl](http://bnpparibasmarkets.nl)

Nico Bakker ([www.nicoprakker.nl](http://www.nicoprakker.nl)) is directeur/eigenaar van BTAC Visuele Analyse en als zelfstandig consultant gelieerd aan BNP Paribas S.A. ([www.bnpparibasmarkets.nl](http://www.bnpparibasmarkets.nl)). Wouter de Boer is medewerker van BTAC.

De informatie in deze publicatie is niet bedoeld als individueel beleggingsadvies of als een individuele aanbeveling tot het doen van bepaalde beleggingen. Iedere belegging die u overweegt, dient u te toetsen aan uw persoonlijk beleggersprofiel of te bespreken met uw beleggingsadviseur. De waarde van uw beleggingen kan fluctueren. In het verleden behaalde resultaten bieden geen garantie voor de toekomst. De standpunten en vooruitzichten van Bakker dan wel De Boer geven diens technische mening weer over het betreffende item in de hoedanigheid van technisch analist en consultant. De beloning van BTAC, Bakker of De Boer staat/stand/zal niet direct of indirect in relatie (staan) met zijn specifieke aanbevelingen of standpunten in deze publicatie.

Op het moment van schrijven heeft Nico Bakker en/of Wouter de Boer van BTAC in privé dan wel zakelijk mogelijk een long of short positie in een van de onderliggende waarden zoals beschreven in dit document dan wel financiële instrumenten die hier aan zijn gerelateerd. Er kan tevens sprake zijn van indirecte deelnemingen via beleggingsfondsen, pensioenfondsen en/of kapitaalverzekeringen waarin wordt belegd en waar hij of andere medewerkers van BTAC geen invloed hebben op het beleggingsbeleid. Verder zijn er geen andere potentiële belangenconflicten bekend. Deze aanbevelingen zijn niet opgesteld overeenkomstig de wettelijke voorschriften ter bevordering van de onafhankelijkheid van onderzoek op beleggingsgebied en zijn evenmin onderworpen aan een verbod om al vóór de verspreiding van onderzoek op beleggingsgebied te handelen.



**BNP PARIBAS**

**De bank voor een wereld in verandering**

De waarde van uw belegging kan fluctueren. In het verleden behaalde resultaten bieden geen garantie voor de toekomst. Turbo's zijn complexe instrumenten en brengen vanwege het hefboomeffect een hoog risico mee van snel oplopende verliezen. 7 op de 10 retail beleggers verliest geld met de handel in turbo's. Het is belangrijk dat u goed begrijpt hoe turbo's werken en dat u nagaat of u zich het hoge risico op verlies kunt permitteren.